

WIMMELPFAD RUDOLFINGEN

Willkommen in Rudolfsingen!

Wir sind Ruedi und Flodur, der Astronaut und das Alien aus dem **WYLAND WIMMELBUCH**. Wir haben zusammen schon das ganze Weinland besucht, habt ihr uns auf jeder Buchseite gefunden?

Jetzt sind wir in Ruedis Heimatdorf und wir nehmen euch mit auf einen interaktiven Rundgang, bei dem ihr spannende Details über die Vergangenheit unseres schmucken Dorfes erfahrt.

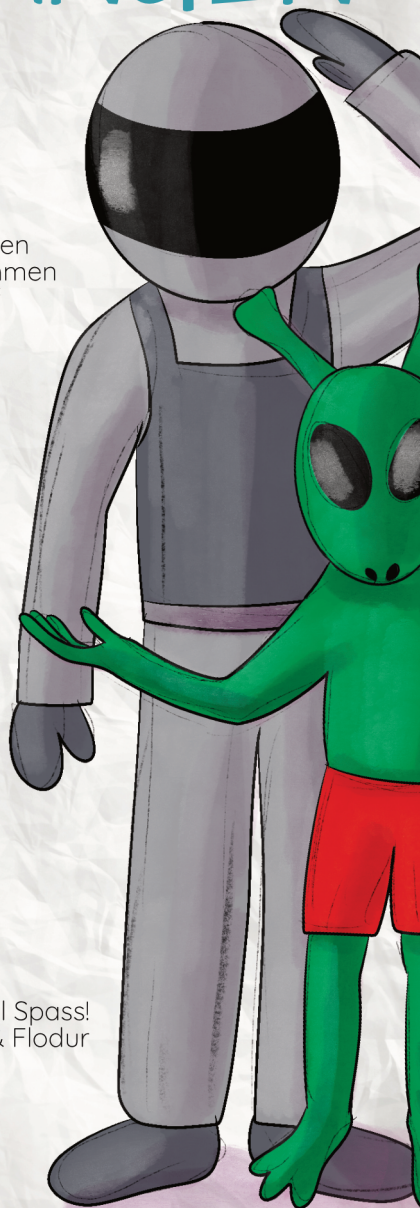
An jeder Station findet ihr QR-Codes - einen für Kinder, einen für Erwachsene. Scannt die QR-Codes mit dem Handy und lauscht gespannt!

In den Geschichten für die Kinder gibt es einiges zu schmunkeln und spielen, die Erwachsenen erfahren Eindröckliches zu historischen Gebäuden und den Hintergründen zur Entwicklung des Dorfes.

Um nichts zu verpassen, empfehlen wir unbedingt, beide Audios anzuhören, auch wenn man ohne Kinder unterwegs ist.

Am Schluss wartet eine Überraschung auf euch!

Wir wünschen euch galaktisch viel Spass!
Euer Ruedi & Flodur



Der Wimmelpfad Rudolfsingen ist ein Projekt von

Kulturkommission Trüllikon



WYLAND
WIMMELBUCH



zürcher weinland

Klassischer Wimmelpfad

Start: Bushaltestelle Rudolfingen, Dorf. Ende: Trafohäuschen

Strecke für die Posten 1-10: 1km

Dauer ca. eineinhalb Stunden mit allen Geschichten und etwas Spielzeit unterwegs

Optionalen Abstecher zum Grillplatz auf dem Hamenberg

Zusatzstrecke: 1km mit 30 Höhenmetern.

Der Weg ist steil, die Aussicht vom Grillplatz aber fantastisch!

Der Wimmelpfad ist mehrheitlich kinderwagen-, rollstuhl-, oder laufvelotauglich.

Ausnahmen sind die letzten Meter zum Grillplatz, sowie die Wassertreppe zum Posten 9 und 10. Hier kann der Weg via Steig, Rebhöhenweg und dann via Schlossbergstrasse gefahren werden.



Anregungen an: flodur@truellikon.ch

Weitere Infos rund um Rudolfingen, das Wimmelbuch und das Weinland auf rudolfingen.ch // wyland-wimmelbuch.ch // zuercher-weinland.ch